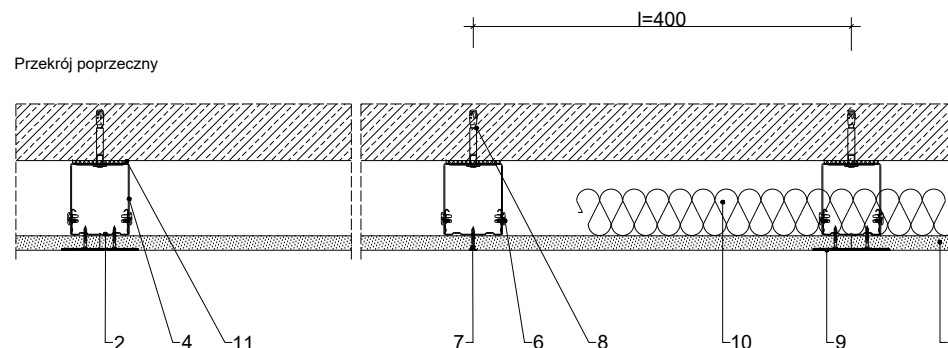


Połączenie ze ścianą



## Parametry techniczne

Parametry techniczne				Podstawowe elementy konstrukcji			
ZOLACYJNOŚĆ AKUSTYCZNA <sup>1)</sup>	KLASA ODPORNOŚCI OGNIOWEJ EN <sup>2)</sup>	MINIMALNA GRUBOŚĆ <sup>3)</sup>	MASA <sup>4)</sup>	PLYTY GIPSOWO-KARTONOWE RIGIPS PRO (4PRO)	MAKSYMALNY ROZSTAW PROFILI CD60 ULTRASTIL		MAKSYMALNY ROZSTAW UCHWYTÓW
[dB]		[mm]	[kg/m <sup>2</sup> ]		Poprzecznie do długości płyty	Podłużnie do długości płyty	y
					l	l <sub>1</sub>	
bez obciążenia dodatkowego lub z obciążeniem dodatkowym klasy reakcji na ogień A1 lub A2 ≤ 15 kg/m <sup>2</sup>							
27	EI15 <sup>1)</sup> REI15 <sup>2)</sup>	42	13	Fire typ F <sup>3)</sup> , gr. 1x12,5 mm	400	400	1000
							niewymagane

1) Klasyfikacja ogniowa LBO-406-K/13.

2) Klasyfikacja ogniowa LBO-406-K/13, klasa odporności ogniowej REI 15 dotyczy układu strop lub dach - okładzina sufitowa (przy działaniu ognia od spodu).

3) Płyta gipsowo-kartonowa RIGIPS PRO Fire typ F może zostać zastąpiona przez płytę RIGIPS PRO Fire+ typ DF, Fire+ Hydro typ DFH2 lub RIGIPS PRO Duraline

typ DFRIEH1.

\*) Wg normy DIN 4109 (tablica 23. str. 593).

\*\*) EN — klasa odporności ogniowej wg PN-EN 13501-2.

\*\*\*) Dla okładzin bez izolacji z wełny mineralnej.

\*\*\*\*) Bez uwzględnienia masy izolacji z wełny mineralnej.

## Zapotrzebowanie materiałowe na 1m<sup>2</sup>

MATERIAŁ		ZUŻYCIE	
1	Płyta gipsowo-kartonowa RIGIPS PRO (4PRO) Fire typ F, Fire+ typ DF, Fire+ Hydro typ DFH2, Duraline typ DFRIEH1 gr. 12,5mm	1,00	m <sup>2</sup>
2	Profil Rigips CD 60 ULTRASTIL	2,90	m
3	Profil Rigips UD 30 ULTRASTIL	0,40	m
4	Uchwyt Rigips ES do profilu CD 60	2,50	szt
5	Łącznik wzdłużny Rigips do profilu CD60	0,60	szt
6	Wkręt Rigips "pchelka" 3,9x11mm	10,00	szt
7	Wkręt Rigips TN 25 co 150mm	17,00	szt
8	Stalowe elementy mocujące: kołki, dyble	6,50	szt
9	a Masa szpachlowa konstrukcyjna RIGIPS: VARIO, Premium Light, Q1 Zaczyna, SUPER	0,25	kg
	b Taśma spoinowa Rigips	1,20	m
	c Masa szpachlowa wykończeniowa RIGIPS: Premium Light, ProMix Finish Plus, Q2-Q3 Kończy, GOTOWA Q2-Q3 Kończy lub SUPER	0,10	kg
10	Wełna mineralna szklana lub skalna np. ISOVER Aku-płyta / Akuplat+ - w razie potrzeby	1,00	m <sup>2</sup>
11	Taśma uszczelniająca piankowa Rigips szer. 30mm	0,40	m
12	Paroizolacja ISOVER Stropair 1104 - w razie potrzeby	1,00	m <sup>2</sup>

Nakłady materiałowe mają charakter przybliżony i nie zawierają odpadów.

Zapotrzebowanie materiałowe obliczone dla powierzchni sufitu o wymiarach 10x10 m = 100 m<sup>2</sup>.



Saint-Gobain Construction Products Polska Sp. z o.o.  
Biuro RIGIPS w Warszawie  
ul. Cybernetyki 9, 02-677 Warszawa  
Biuro Doradztwa Technicznego: 800 163 121  
E-mail: doradcy.techniczni@saint-gobain.com  
rigips.pl  
BDO 000006702

Objekt:			
Lokalizacja:			
Tytuł rysunku: Okładzina sufitowa 4.05.13 (klasa odporności ogniowej EI15)			
Data:	Skala: 1:5	Nr detalu: 4.05.13	Opracował: